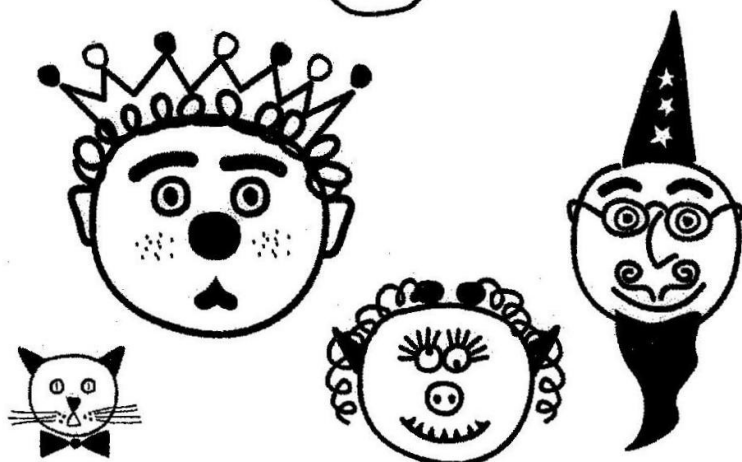


Drôles de Bobines !



Jeu d'écoute, de compréhension
et d'application de consignes

Conception: Françoise Clairet • Illustrations: Syzi et Francis

Editions Pédagogiques



du GRAND CERF

3, avenue du Grand Cerf 93220 GAGNY

Tél. 01 64 21 70 85

email : grand-cerf@wanadoo.fr

www.grand-cerf.com

Objectif pédagogique :

Jeu d'écoute, de compréhension et d'application de consignes orales par le dessin.

Matériel :

- 28 fiches textes « drôles de bobines »
- 20 fiches visuels
- 8 fiches visuels « parents »
- 1 pochette de 12 feutres

Pour les non lecteurs :

Le meneur de jeu choisit une fiche et décrit point par point les caractéristiques du personnage à découvrir. A l'écoute et à la compréhension de chaque détail, l'enfant dessine et découvre au fur et à mesure « la drôle de bobine ». Une fois le personnage terminé, il pourra comparer avec les autres joueurs ou avec un modèle référent.

Pour les lecteurs :

Même exercice que précédemment.

Chaque joueur peut prendre une fiche texte et dessiner progressivement sa propre « drôle de bobine » au fur et à mesure, de la lecture de chaque énoncé.

Niveau 1: ★ textes simples, terme à terme.

Niveau 2: ★ ★ textes complexes avec négations.

Niveau 3: ★ ★ ★ textes complexes avec négations et déductions.

Portraits de famille : Il est indispensable de réaliser au moins une fois le dessin des parents, puis ensuite envisager de faire les enfants.

Les textes des enfants font références à des personnages existants (le père et la mère), dans ce cas on affichera les visuels des parents pour que les joueurs puissent prendre des caractéristiques de l'un ou de l'autre des personnages.

Attention « il a parfois les mêmes cheveux que sa mère, mais de la couleur de ceux de son père ! »

Max, le père

- 1 ☐ Pour commencer, trace un grand rond noir au milieu de la feuille.
- 2 ☐ Au milieu de ce rond, trace un rond rouge gros comme une tomate et colorie-le. C'est le nez de Max.
- 3 ☐ A droite, l'œil de Max est bleu, en forme de "plus".
- 4 ☐ Au-dessus de cet œil, Max a un sourcil pointu vert.
- 5 ☐ A gauche, l'œil de Max est un rond vert avec un point bleu au milieu.
- 6 ☐ Max a une grande bouche toute jaune en forme de banane.
- 7 ☐ Sur la tête, Max porte un chapeau rond rouge.
- 8 ☐ Sur ce chapeau, il y a trois étoiles toutes noires. Finis de colorier le chapeau en rouge.
- 9 ☐ A gauche, Max a comme un nuage de cheveux roses. De l'autre côté, Max a comme un nuage de cheveux jaunes.
- 10 ☐ Pour finir, Max a un rond rouge sur chaque joue, gros comme une cerise. Colorie-les en rouge.

Voilà ! Tu as terminé le portrait de Max !



Bella

- 1 ☐ Pour faire le portrait de Bella la fée, commence par faire un grand rond rose au milieu de la feuille.
- 2 ☐ Sur la tête, elle porte un grand chapeau pointu tout violet.
- 3 ☐ Du bout du chapeau partent de longs fils d'or : fais-les en jaune.
- 4 ☐ Les beaux yeux de Bella sont faits d'un rond rose.
- 5 ☐ Au milieu de ces ronds, fais un autre rond plus petit et tout bleu.
- 6 ☐ Bella a de grands cils de la même couleur que son chapeau.
- 7 ☐ Le nez de Bella est petit et pointu, fais-le en jaune.
- 8 ☐ Pour faire sa bouche, trace un grand sourire rouge.
- 9 ☐ Bella la fée a deux petits ronds roses coloriés sur les joues.
- 10 ☐ Pour finir, Bella a de longs cheveux orange tout bouclés.

Voilà ! tu as terminé le portrait de Bella la fée !



Blanchette

- 1 ☐ Pour faire le portrait de Blanchette la vache, commence par faire un grand rond marron au milieu de la feuille.
- 2 ☐ Fais deux petits ronds tout bleus, ce sont ses yeux.
- 3 ☐ Blanchette a une petite bouche rouge qui sourit sur le côté droit.
- 4 ☐ Pour faire le museau de Blanchette, fais un ovale tout rose au dessus de la bouche.
- 5 ☐ Dans son museau, dessine deux petits ronds tout noirs, ce sont les narines de Blanchette.
- 6 ☐ Sur la tête, Blanchette a deux cornes noires. Tu peux les colorier en noir.
- 7 ☐ Les oreilles de Blanchette sont deux ronds marron de chaque côté de la tête. Colorie les oreilles en rose.
- 8 ☐ Autour de l'œil de gauche, elle a une grosse tache noire.
- 9 ☐ Dans la bouche, elle mâchonne trois brins d'herbe. Fais-les en vert.
- 10 ☐ Dessine un triangle bleu sous la tête de Blanchette, et ajoute un petit rond tout rose au-dessous. C'est la clochette de Blanchette.

Voilà ! Tu as terminé le portrait de Blanchette la vache !



La Reine

- 1 ☐ Pour faire le portrait de la Reine, trace d'abord un grand rond rose au milieu de la feuille.
- 2 ☐ Pour faire les yeux de la Reine, fais deux ronds noirs.
- 3 ☐ Au milieu de ces ronds, fais un rond tout bleu plus petit, avec un point noir au milieu.
- 4 ☐ La Reine a de longs cils noirs.
- 5 ☐ La Reine a un petit nez rose en forme de "L".
- 6 ☐ La Reine a aussi une bouche toute rouge en forme de cœur.
- 7 ☐ Sur les joues, la Reine a plein de petits points orange, ce sont des taches de rousseur.
- 8 ☐ Elle porte une couronne jaune plus haute que large à quatre pointes. Colorie cette couronne en jaune.
- 9 ☐ En haut de chaque pointe de la couronne, fais un petit rond rouge, ce sont des rubis.
- 10 ☐ La Reine a de longs cheveux noirs.

Voilà ! Tu as terminé le portrait de la Reine !



Babo, le père

- 1 ☐ Pour faire la tête de Babo, l'Affreux-Pas-Beau, commence par faire un grand rond noir au milieu de la feuille.
- 2 ☐ Pour faire les yeux de l'Affreux-Pas-Beau, fais deux ronds noirs collés.
- 3 ☐ Babo a dans les yeux deux points rouges qui louchent. Ajoute des grands cils verts au-dessus de ses yeux.
- 4 ☐ Pour faire le nez de Babo, l'Affreux-Pas-Beau, fais un rond noir.
- 5 ☐ Ajoute deux petits points tout noirs pour faire les narines.
- 6 ☐ L'Affreux-Pas-Beau a une grande bouche rouge qui sourit.
- 7 ☐ Il a cinq dents carrées qui dépassent vers le haut : fais-les en noir.
- 8 ☐ Babo a deux oreilles rouges et pointues.
- 9 ☐ Il a aussi deux cornes jaunes sur la tête. Tu peux les colorier.
- 10 ☐ Il a aussi des cheveux bleus tout bouclés.

Voilà !

Tu as terminé le portrait de Babo, L'Affreux-Pas-Beau !



Babel, la mère

- 1 ☐ Pour faire la tête de Babel, l'Affreuse-Pas-Belle, commence par tracer un grand rond vert au milieu de la feuille.
- 2 ☐ L'Affreuse-Pas-Belle a deux yeux ronds violets.
- 3 ☐ Dans l'œil de gauche, il y a un petit rond tout bleu qui regarde en haut.
- 4 ☐ Dans celui de droite, il y a un petit rond tout bleu qui regarde en bas.
- 5 ☐ Babel a de grands cils rouges qui partent des yeux.
- 6 ☐ Pour faire le nez de l'Affreuse-Pas-Belle, fais un rond rose.
- 7 ☐ A l'intérieur de ce rond, fais deux petits points roses pour faire les narines.
- 8 ☐ Babel, l'Affreuse-Pas-Belle a une grande bouche violette qui sourit.
- 9 ☐ Et elle a sept petites dents pointues qui dépassent vers le bas. Fais-les toutes noires.
- 10 ☐ L'Affreuse Pas Belle a de longs cheveux blonds tout raides.

Voilà !

Tu as terminé le portrait de Babel, l'Affreuse-Pas-Belle.



Bob

- 1 ☐ Pour faire la tête de Bob le robot, fais un grand carré noir au milieu de la feuille.
- 2 ☐ Bob a deux yeux bleus carrés.
- 3 ☐ Dans chaque oeil, il y a deux points rouges.
- 4 ☐ Le nez de Bob est un rectangle horizontal tout vert.
- 5 ☐ La bouche de Bob est un rond rouge colorié en jaune.
- 6 ☐ Sur la tête, fais deux traits noirs : ce sont les antennes de Bob.
- 7 ☐ Au bout de chaque antenne, il y a un petit rond rouge.
- 8 ☐ Bob a deux oreilles en forme de triangle rouge, avec le côté pointu vers la tête.
- 9 ☐ Colorie les oreilles de Bob en vert.
- 10 ☐ Il ne reste plus qu' à colorier l'intérieur des deux petits ronds des antennes en jaune.

Voilà ! Tu as terminé le portrait de Bob le robot !



Frisquet

- 1 ☐ Pour faire le bonhomme de neige, trace d'abord un grand rond noir dans le bas de la feuille.
- 2 ☐ Sur ce rond noir, il y a un autre rond, noir aussi, mais plus petit.
- 3 ☐ Dans le grand rond, fais trois petits ronds tout rouges : ce sont les boutons.
- 4 ☐ Les yeux de Frisquet sont deux cailloux tout noirs.
- 5 ☐ Le nez du bonhomme est une carotte orange.
- 6 ☐ Pour faire la bouche, dessine des petits points bleus.
- 7 ☐ Dessine un chapeau noir sur la tête et colorie le chapeau en jaune.
- 8 ☐ Frisquet a une écharpe verte autour du cou.
- 9 ☐ Colorie cette écharpe en vert et ajoute des franges rouges.

Voilà ! Tu as terminé le portrait de Frisquet, le bonhomme de neige !



Félix

- 1 ☐ Pour faire le portrait de Félix, commence par tracer un rond noir au milieu de la feuille.
- 2 ☐ Sur la tête, Félix a deux petites oreilles pointues : fais-les en noir et colorie-les en rose.
- 3 ☐ Pour faire les yeux de Félix, dessine deux petits ronds noirs et colorie-les en jaune.
- 4 ☐ Le nez de Félix est un petit triangle rose, avec la pointe vers le bas. Tu peux le colorier en rose.
- 5 ☐ Pour faire la bouche de Félix, fais un triangle noir qui part de la pointe du nez.
- 6 ☐ Félix a trois petits points noirs de chaque côté du museau.
- 7 ☐ Il a aussi des moustaches noires : fais-lui en trois à gauche et quatre à droite.
- 8 ☐ Fais un trait vertical noir dans chaque oeil : ce sont ses pupilles.
- 9 ☐ Pour finir, Félix a un joli collier en forme de nœud papillon. Dessine un rond tout jaune puis de chaque côté, un triangle tout bleu.

Voilà ! Tu as terminé le portrait de Félix le chat !



Groin-Groin

- 1 ☐ Pour faire la tête de Groin-Groin, commence par tracer un grand rond rose au milieu de la feuille.
- 2 ☐ Au milieu de ce rond, fais un autre rond rose plus petit.
- 3 ☐ Dans le petit rond, fais deux points roses : ce sont les narines de Groin-Groin.
- 4 ☐ Pour faire les yeux de Groin-Groin, fais deux ronds noirs.
- 5 ☐ Dans ces ronds, il y a deux ronds tout bleus.
- 6 ☐ Groin-Groin a une grande bouche rouge qui sourit.
- 7 ☐ Il a aussi deux oreilles roses de chaque côté de la tête.
- 8 ☐ Dans chaque oreille, fais une petite pointe rose.
- 9 ☐ Entre les oreilles, on voit la queue en tire-bouchon de Groin-Groin qui dépasse.
- 10 ☐ Groin-Groin a deux ronds tout rouges coloriés sur les joues.

Voilà ! Tu as terminé le portrait de Groin-Groin !



Le Roi

- 1 ☐ Pour faire le portrait du Roi, commence par faire un grand rond bleu au milieu de la feuille.
- 2 ☐ Les yeux du Roi sont deux ronds noirs avec un petit rond tout vert dedans.
- 3 ☐ Dans ce rond vert, fais un petit point noir.
- 4 ☐ Le Roi a de gros sourcils noirs.
- 5 ☐ Le nez du Roi est un gros rond tout rose.
- 6 ☐ Sa bouche est un grand sourire rouge en forme de banane.
- 7 ☐ Pour faire la barbe et la moustache du Roi, fais des boucles orange autour de la bouche.
- 8 ☐ Sur la tête, il porte une large couronne jaune, à quatre pointes. Tu peux la colorier.
- 9 ☐ En haut de chaque pointe de sa couronne, il y a une pierre verte, ce sont des émeraudes.
- 10 ☐ Pour finir, fais les oreilles du Roi en bleu.

Voilà ! Tu as terminé le portrait du Roi !



Pimpin

- 1 ☐ Pour faire le portrait de Pimpin, commence par tracer un grand rond noir dans le bas de la feuille.
- 2 ☐ Les yeux de Pimpin sont deux ronds noirs coloriés en vert.
- 3 ☐ Pour faire le nez de Pimpin, dessine une croix noire en forme de X dans le bas de sa tête.
- 4 ☐ A droite du nez, Pimpin a trois moustaches noires.
- 5 ☐ A gauche, il en a quatre, mais elles sont marron.
- 6 ☐ Sur la tête, Pimpin a deux grandes oreilles noires. Colorie-les en rose.
- 7 ☐ Pimpin a un gros rond noir autour de l'œil gauche.
- 8 ☐ Et il a aussi quelques poils marron sur la tête.
- 9 ☐ Pour faire les dents de Pimpin, dessine deux rectangles tout roses.

Voilà ! Tu as terminé le portrait de Pimpin le lapin !



Tim

- 1 ☐ Pour faire la tête de Tim, commence par faire un rond noir au milieu de la feuille.
- 2 ☐ Les yeux de Tim sont deux ronds noirs. Celui de droite est tout blanc avec un petit rond tout noir au milieu. Celui de gauche, c'est le contraire !
- 3 ☐ Le nez de Tim est un triangle noir, avec la pointe vers le bas. Tu peux le colorier en noir.
- 4 ☐ La bouche de Tim est un "v" à l'envers collé au nez. Fais-le en noir.
- 5 ☐ Tim tire toujours la langue : fais-la toute rouge.
- 6 ☐ Sur la tête, Tim a deux oreilles marron qui tombent. Tu peux les colorier.
- 7 ☐ Sous l'œil de gauche, Tim a une tache marron.
- 8 ☐ Il a aussi trois petits points noirs de chaque côté du nez.
- 9 ☐ Tim a trois poils marron sur la tête.

Voilà ! Tu as terminé le portrait de Tim le chien !



Zara, la mère

- 1 ☐ Pour commencer, fais un grand rond noir en bas de la feuille : c'est la tête de Zara.
- 2 ☐ Zara a toujours sur la tête un chapeau pointu tout noir.
- 3 ☐ Pour faire les yeux de la sorcière, fais deux ronds rouges.
- 4 ☐ Colorie-les en jaune, et fais un petit point noir au milieu.
- 5 ☐ Zara a un grand nez crochu : fais-le en rouge.
- 6 ☐ Sur le nez, Zara a un gros bouton tout vert avec quatre poils noirs.
- 7 ☐ Zara a une grande bouche rouge qui sourit.
- 8 ☐ On voit toujours cinq dents pointues qui dépassent. Fais-les en noir.
- 9 ☐ Zara a de grands cheveux verts ondulés comme des spaghettis.
- 10 ☐ Fais deux ronds tout rouges sur ses joues. Ce sont ses pommettes.
- 11 ☐ Pour finir, accrochée à son chapeau, une araignée toute rouge avec des yeux noirs, pend à un fil.

Voilà ! Le portrait de Zara est terminé !



Zari, le père

- 1 ☐ Pour faire le portrait de Zari, commence par tracer un grand rond noir en bas de la feuille.
- 2 ☐ Les yeux de Zari sont des triangles noirs.
- 3 ☐ Colorie ces yeux en rouge, et fais un point noir au centre.
- 4 ☐ Zari a de gros sourcils violets.
- 5 ☐ Pour faire le nez de Zari, trace un grand "L" vert.
- 6 ☐ Zari a une grande bouche bleue qui sourit.
- 7 ☐ Il a aussi cinq dents carrées qui dépassent de la bouche. Trace-les en noir. Tu peux les colorier en jaune.
- 8 ☐ Zari a deux oreilles pointues toutes rouges.
- 9 ☐ Comme Zara, Zari a un chapeau pointu tout noir. De chaque côté, on voit ses cheveux orange coiffés en brosse.
- 10 ☐ Pour finir, accrochée au chapeau, une araignée violette aux yeux noirs se balance au bout d'un fil. Tu peux la colorier.

Voilà ! Tu as terminé le portrait de Zari le sorcier !



Lili, la mère

- 1 ☐ Pour faire le portrait de Lili, commence par faire un grand rond violet au milieu de la feuille.
- 2 ☐ A gauche, l'œil de Lili est un rond rose. Fais une croix verte en forme de plus dans ce rond.
- 3 ☐ A droite, l'œil de Lili est une croix bleue. Fais un sourcil en forme d'accent circonflexe jaune.
- 4 ☐ Le nez de Lili est un rond bleu. Tu peux le colorier.
- 5 ☐ Pour faire la bouche de Lili, fais un grand sourire en forme de banane rose.
- 6 ☐ Lili a un chapeau pointu vert sur la tête. Colorie ce chapeau en vert.
- 7 ☐ A gauche, Lili a une couette de cheveux blonds avec un choucou bleu.
- 8 ☐ De l'autre côté, elle a une couette de cheveux roses avec un choucou violet.
- 9 ☐ Sur les joues, elle a un petit rond rouge colorié.
- 10 ☐ Pour finir, fais des points noirs sur son chapeau.

Voilà ! Tu as terminé le portrait de Lili !



Sam

- 1 ☐ Pour faire la tête de Sam le pirate, trace un grand rond bleu au milieu de la feuille.
- 2 ☐ A gauche, l'œil de Sam est un rond noir avec un point au milieu.
- 3 ☐ De l'autre côté, l'œil de Sam est caché par un carré tout noir.
- 4 ☐ Le nez de Sam n'est ni pointu, ni crochu : c'est un gros rond tout rouge.
- 5 ☐ Trace un trait noir pour faire la bouche de Sam.
Attention ! Il ne doit ni sourire ni pleurer : il est tout droit.
- 6 ☐ Sam est mal rasé : tout autour de sa bouche on voit plein de points noirs.
- 7 ☐ Sam a deux oreilles vertes.
- 8 ☐ A l'oreille de gauche, Sam porte un anneau jaune.
A l'autre oreille, il porte un anneau ni noir ni jaune, mais rouge.
- 9 ☐ Et sur la joue de droite, il a une cicatrice qui n'est pas petite : fais-la en noir.
- 10 ☐ Sur la tête, il a des cheveux rouges en brosse.

Voilà ! Tu as terminé le portrait de Sam le pirate !



Perlinpinpin

- 1 ☐ Pour faire la tête de Perlinpinpin, commence par faire un grand rond bleu au milieu de la feuille.
- 2 ☐ Sur la tête, Perlinpinpin porte toujours un grand chapeau, ni rond, ni carré, mais pointu. Fais-le en noir.
- 3 ☐ A l'intérieur de ce chapeau, fais trois étoiles jaunes et colorie-les en jaune.
- 4 ☐ Puis colorie le reste du chapeau en rouge.
- 5 ☐ Les yeux de Perlinpinpin sont deux ronds noirs avec un point vert au milieu.
- 6 ☐ Perlinpinpin porte d'épais sourcils noirs.
- 7 ☐ Il porte aussi des lunettes rouges presque rondes.
- 8 ☐ Perlinpinpin a un nez pointu ni bleu ni rouge, mais noir.
- 9 ☐ Il a aussi une grande bouche rouge qui n'est pas triste.
- 10 ☐ Perlinpinpin porte une grande barbe toute verte, avec des moustaches de la même couleur mais en forme de spirale.

Voilà !

Tu as terminé le portrait de Perlinpinpin le magicien !



Zozo, le fils

- 1 ☐ Pour faire le portrait du petit Zozo, commence par faire un grand rond noir au milieu de la feuille.
- 2 ☐ Les yeux de Zozo sont comme ceux de sa maman mais ils ont la même forme que ceux de son papa.
- 3 ☐ Zozo a le même nez que son papa, avec le bouton de sa maman.
- 4 ☐ Pour faire la bouche de Zozo, fais le même sourire que celui de sa maman, mais avec les dents de son papa.
- 5 ☐ Zozo a les mêmes oreilles que son père.
- 6 ☐ Zozo a de gros sourcils orange.
- 7 ☐ Il a les mêmes cheveux que son papa, mais de la même couleur que ceux de sa maman.
- 8 ☐ Pour finir, Zozo a les mêmes pommettes sur les joues que sa mère. Fais-les en violet.

Voilà ! Tu as terminé le portrait de Zozo !



Zarette, la fille

- 1 ☐ Pour faire le portrait de Zarette, commence par faire un grand rond noir au milieu de la feuille.
- 2 ☐ Les yeux de Zarette sont comme ceux de son père mais ils ont la même forme que ceux de sa mère.
- 3 ☐ Zarette a les mêmes sourcils que Zari.
- 4 ☐ Elle a aussi de grands cils roses.
- 5 ☐ Zarette a le même nez que sa maman, sans le bouton.
- 6 ☐ Pour faire la bouche de Zarette, fais un grand sourire comme celui de Zari, mais avec les dents de Zara.
- 7 ☐ Elle a les cheveux de sa maman, mais de la même couleur que ceux de son papa.
- 8 ☐ Zarette ne se sépare jamais de son amie l'araignée noire aux yeux blancs. Dessine-la dans ses cheveux.

Voilà ! tu as terminé le portrait de Zarette !



Plume de feu

- 1 ☐ Pour faire la tête de Plume de Feu, fais un grand rond qui n'est ni bleu ni rouge, mais violet, au milieu de la feuille.
- 2 ☐ Les yeux de Plume de Feu sont deux ronds noirs au centre desquels il y a un point de la même couleur.
- 3 ☐ Plume de Feu a un nez crochu qui n'est pas petit. Fais-le en rouge.
- 4 ☐ Plume de Feu a une grande bouche rouge qui ne sourit pas.
- 5 ☐ Sur le front, il porte un bandeau qui n'est pas rouge mais vert. Tu peux le colorier.
- 6 ☐ Plume de Feu porte deux nattes noires, qui sont assez longues, et au bout desquelles il y a un chouchou rouge.
- 7 ☐ Sur chaque joue, il a un trait rouge et un trait bleu inclinés.
- 8 ☐ Il a aussi trois plumes sur la tête, celle qui est bleue est entre les deux plumes orange.
- 9 ☐ Et enfin, Plume de feu porte toujours un collier de perles multicolores.

Voilà ! Tu as terminé le portrait de Plume de Feu !



Lila, la fille

- 1 ☐ Pour faire le portrait de Lila, commence par faire un grand rond vert au milieu de la feuille.
- 2 ☐ A gauche, Lila a le même œil que son papa.
- 3 ☐ A droite, elle a le même que sa maman.
- 4 ☐ Lila a le nez de son père.
- 5 ☐ Elle porte sur la tête le même chapeau que son père mais de la forme de celui de sa mère.
- 6 ☐ Lila a le même grand sourire que son père.
- 7 ☐ A gauche de son chapeau, sur sa tête, elle a un chouchou violet.
- 8 ☐ A droite, elle a un chouchou bleu.
- 9 ☐ Et elle a deux couettes orange qui partent des chouchous.
- 10 ☐ Il reste à dessiner un petit rond tout rose sur chaque joue.

Voilà ! Tu as terminé le portrait de Lila !



Lulu, le fils

- 1 ☐ Pour faire le portrait de Lulu, commence par faire un grand rond violet au milieu de la feuille.
- 2 ☐ A gauche, Lulu a le même œil que sa maman.
- 3 ☐ A droite, il a le même que son papa.
- 4 ☐ Lulu a le même nez que sa mère.
- 5 ☐ Il a aussi le même sourire que Lili.
- 6 ☐ Il porte sur la tête, un chapeau de la même forme que celui de son père mais de la couleur de celui de sa mère.
- 7 ☐ Lulu a les mêmes cheveux que son père, mais les couleurs sont inversées.
- 8 ☐ Il ne reste plus qu'à dessiner deux ronds tout rouges sur les joues.

Voilà ! Tu as terminé le portrait de Lulu !



Le Prince

- 1 ☐ Pour faire le portrait du Prince, commence par faire un grand rond bleu au milieu de la feuille.
- 2 ☐ Les yeux du Prince sont comme ceux de son père, mais de la même couleur que ceux de sa mère.
- 3 ☐ Le Prince a le même nez que celui de son père.
- 4 ☐ Il a la même bouche que la reine, mais comme il n'est jamais content, fais-la à l'envers.
- 5 ☐ Il a aussi les mêmes sourcils que le roi.
- 6 ☐ Ajoute-lui les mêmes oreilles que son père. Fais-les en violet.
- 7 ☐ Le Prince porte une couronne jaune à sept pointes.
- 8 ☐ Au bout de chaque pointe il y a une pierre. La première est un rubis (rouge), la seconde une émeraude (verte) et ainsi de suite.
- 9 ☐ Le Prince est tout bouclé, mais ses cheveux sont de la même couleur que ceux de la Reine.
- 10 ☐ Pour finir, fais-lui les mêmes taches de rousseur que sa mère.

Voilà ! Tu as terminé le portrait du Prince !



La Princesse

- 1 ☐ Pour faire le portrait de la Princesse, commence par tracer un grand rond rose au milieu de la feuille.
- 2 ☐ Les yeux de la Princesse sont les mêmes que ceux de sa maman, mais de la couleur de ceux de son papa.
- 3 ☐ La Princesse a le même nez que la Reine.
- 4 ☐ Elle a les mêmes petits points sur les joues, mais ils sont rouges.
- 5 ☐ Elle a le même sourire que le Roi.
- 6 ☐ La Princesse porte la même couronne que sa mère.
Attention ! Les pierres de la couronne sont des émeraudes.
- 7 ☐ Comme la Reine, elle porte de longs cheveux. Mais ils sont de la couleur de la barbe du Roi.
- 8 ☐ Pour finir, la Princesse n'a pas de sourcils mais deux petits cils noirs au-dessus de chaque oeil.

Voilà ! Tu as terminé le portrait de la Princesse !



Zoup

- 1 ☐ Pour faire le portrait de Zoup l'extra-terrestre, commence par faire un grand rond vert au centre de la feuille.
- 2 ☐ Au-dessus de ce rond vert, il y a une ligne horizontale de cinq ronds verts plus petits : ce sont les yeux de Zoup.
- 3 ☐ A l'intérieur de chaque œil, il y a un point rouge qui n'est pas gros. Seul, l'œil du milieu a un point jaune.
- 4 ☐ Les yeux de Zoup sont reliés à la tête par des antennes bleues qui ne sont pas droites.
- 5 ☐ Au milieu du front, Zoup a un rond qui n'est pas petit ; fais-le en rouge. C'est son œil.
- 6 ☐ Au centre de ce rond, il y en a un autre plus petit, et tout bleu.
- 7 ☐ Fais une grande vague jaune pour faire la bouche de Zoup.
- 8 ☐ Les oreilles de Zoup sont deux triangles rouges, pointe orientée vers l'extérieur. Colorie-les en bleu.
- 9 ☐ Le nez de Zoup n'est ni rond, ni triangulaire, mais carré. Fais-le en noir.
- 10 ☐ Au milieu de ce carré, il y a quatre points noirs alignés horizontalement : ce sont les narines de Zoup.

Voilà !

Tu as terminé le portrait de Zoup l'extra-terrestre !



Boubou, le fils

- 1 ☐ Pour faire le portrait de Boubou, commence par faire le même grand rond que pour sa mère.
- 2 ☐ Boubou a les mêmes yeux que sa maman, mais ils sont de la même couleur que ceux de son papa.
- 3 ☐ Boubou a aussi deux sourcils noirs.
- 4 ☐ Il a le même nez que sa maman.
- 5 ☐ Pour faire la bouche de Boubou, fais le même grand sourire que son papa.
- 6 ☐ Boubou a les mêmes dents que son papa, mais elles dépassent comme celles de sa maman.
- 7 ☐ Boubou n'aime pas se brosser les dents : colorie-les en jaune.
- 8 ☐ Il a sur la tête les mêmes petites cornes que son père.
- 9 ☐ Il a aussi les mêmes oreilles que son père, mais toutes rouges.
- 10 ☐ Les cheveux de Boubou sont de la même couleur que ceux de son père, mais il est coiffé en brosse.

Voilà ! Tu as terminé le portrait de Boubou, le fils des Affreux-Pas-Beaux !



Babou, la fille

- 1 ☐ Pour faire la tête de Babou, commence par dessiner un grand rond bleu au milieu de la feuille.
- 2 ☐ Babou a deux yeux collés comme son papa, mais ils sont violets.
- 3 ☐ Elle a les mêmes cils que sa maman.
- 4 ☐ Dans ses yeux, fais deux petits ronds rouges : celui de gauche regarde en haut, celui de droite regarde en bas.
- 5 ☐ Le nez de Babou est le même que celui de sa maman, mais bleu.
- 6 ☐ Pour faire la bouche de Babou, fais un grand sourire rose.
- 7 ☐ Babou a les mêmes petites dents que sa maman, mais elles dépassent comme celles de son papa.
- 8 ☐ Sur la tête de Babou, fais deux ronds épais, un vert à gauche, l'autre rose, ce sont ses chouchous.
- 9 ☐ De ces chouchous partent deux couettes bouclées, qui sont de la même couleur que les cheveux de sa maman.
- 10 ☐ Pour finir, Babou a les mêmes oreilles que son père, mais toutes rouges.

Voilà ! Tu as terminé le portrait de Babou, la fille des Affreux-Pas-Beaux !



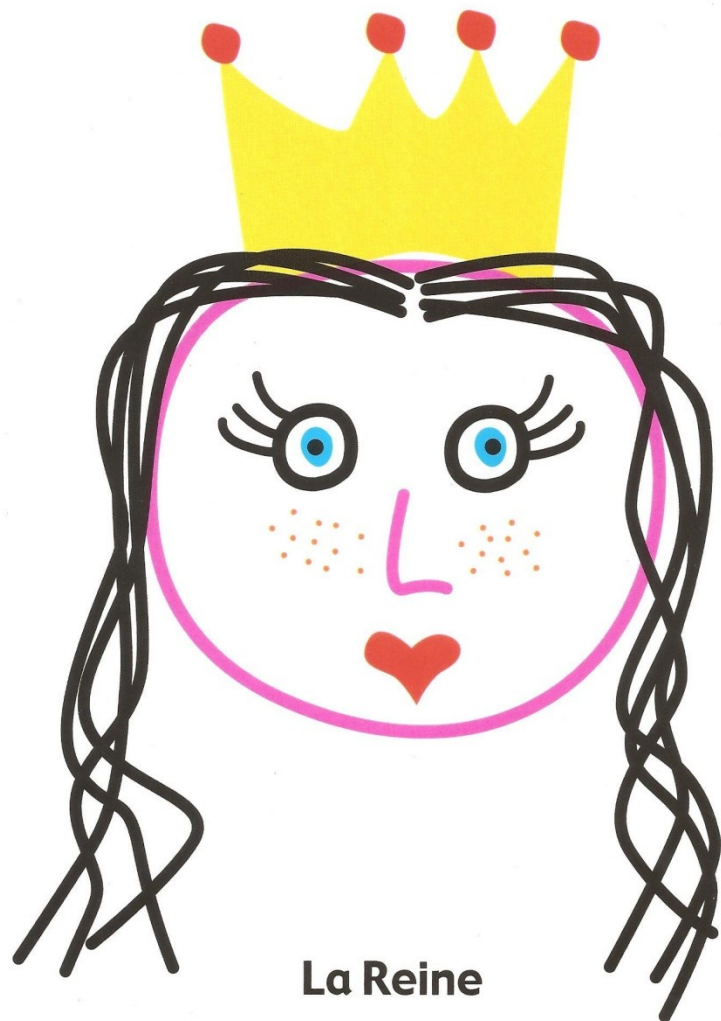


Bella



Max, le père





La Reine



Blanchette





Babel, la mère

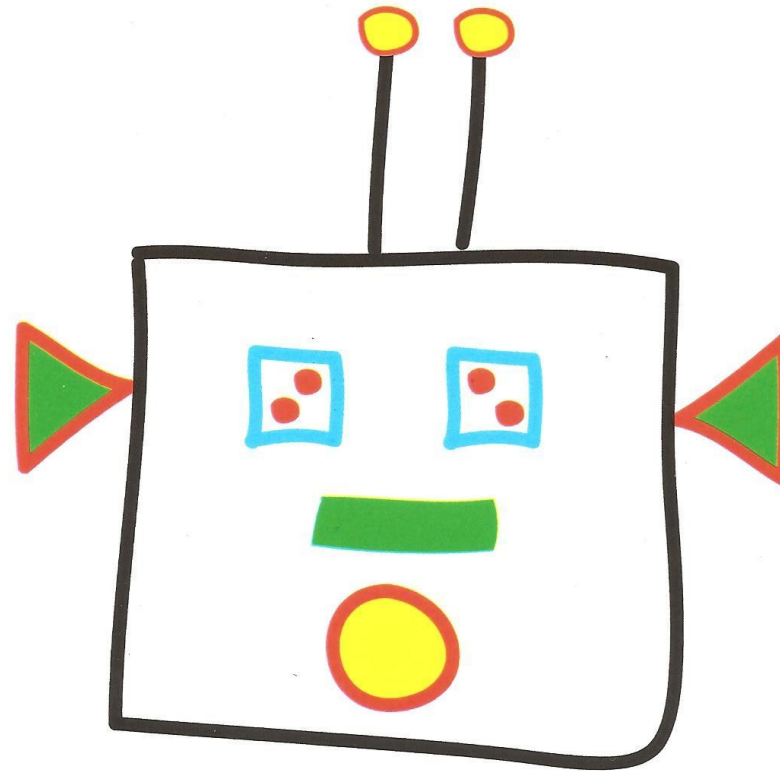


Babo, le père





Frisquet

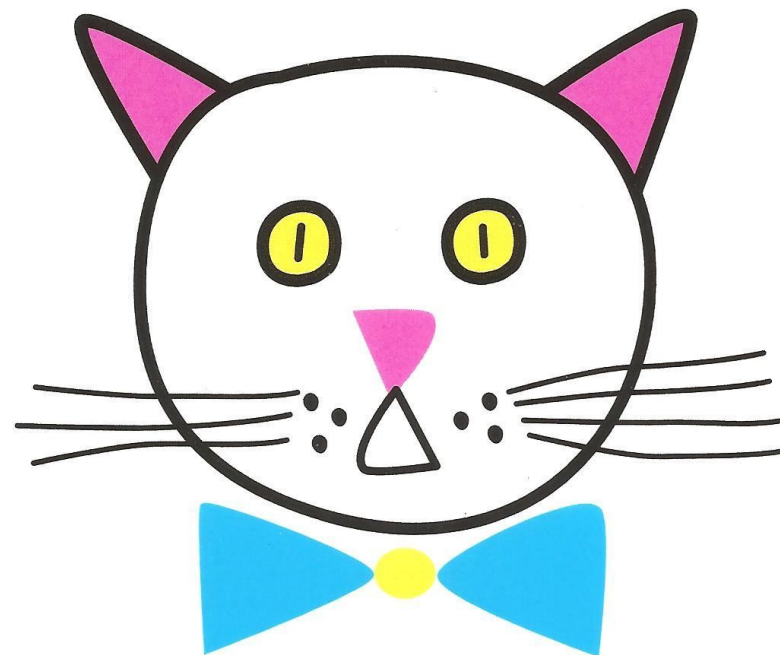


Bob



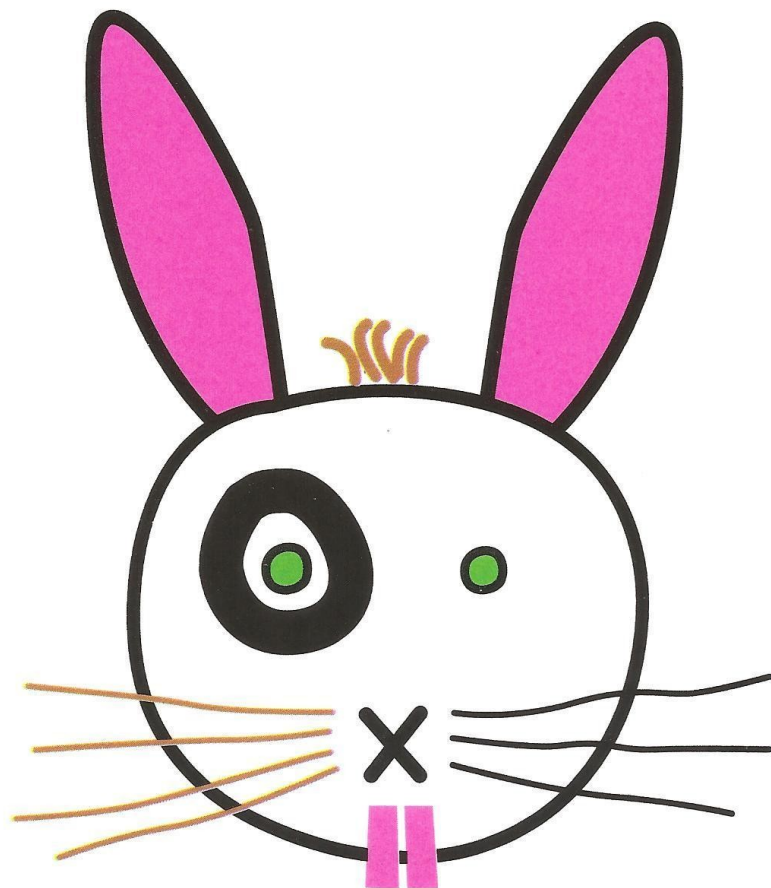


Groin-Groin

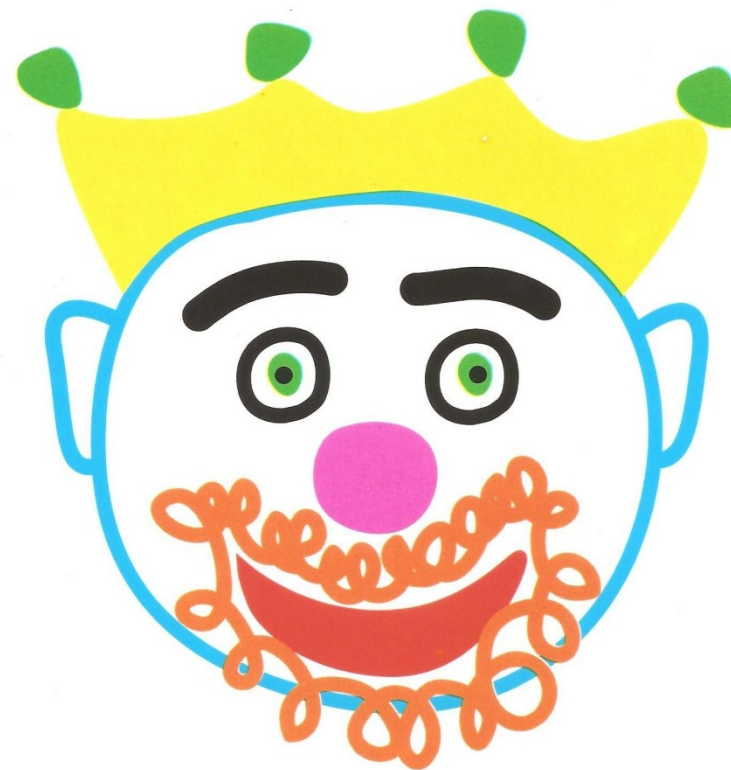


Félix





Pimpin



Le Roi



la Famille Sorcier



le chien



la Famille Clown



Lili, la mère



la Famille Sorcier



Zari, le père



Drôles de  Bobines !

le magicien **

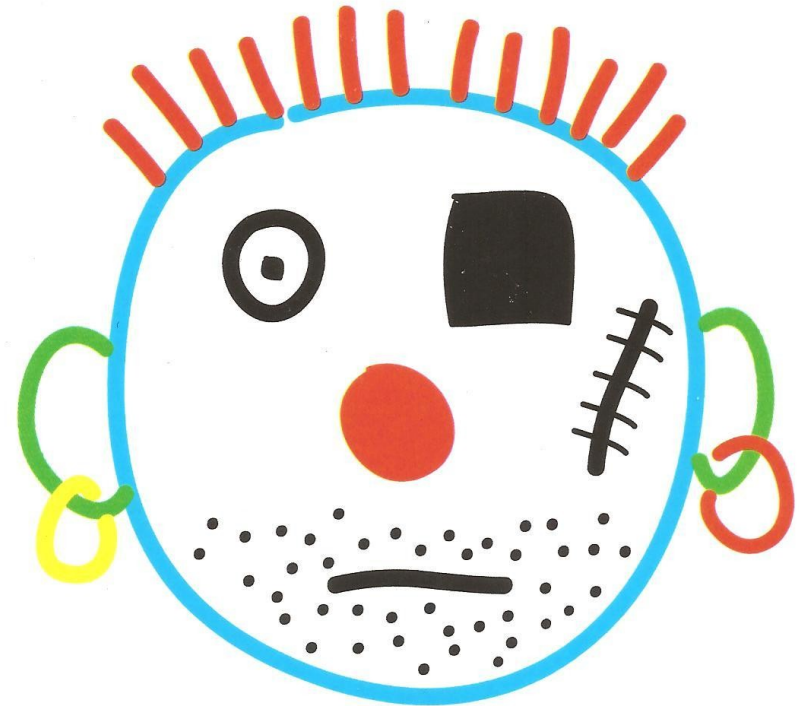


Perlinpinpin



Drôles de  Bobines !

le pirate **



Sam





Zarette, la fille



Zozo, le fils





Lila, la fille



Plume de feu



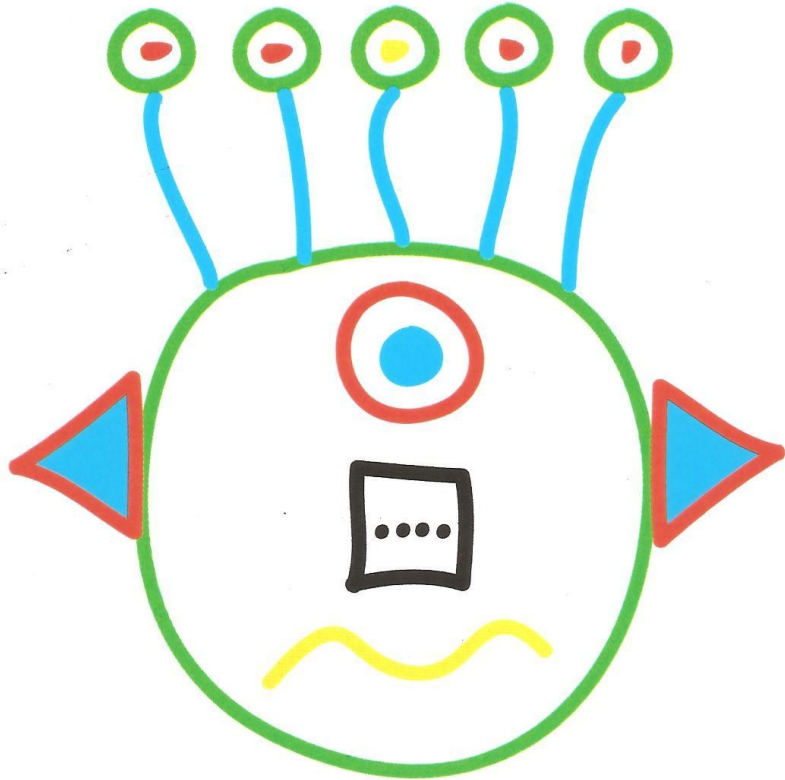


Le Prince



Lulu, le fils





Zoup



La Princesse





Babou, la fille



Boubou, le fils

